



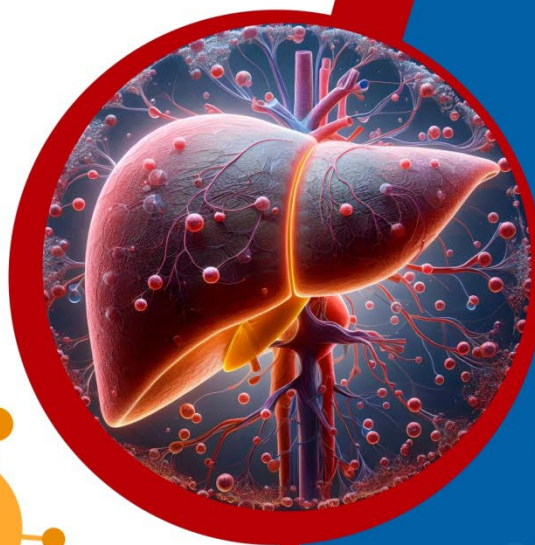
ПРОГРАММА

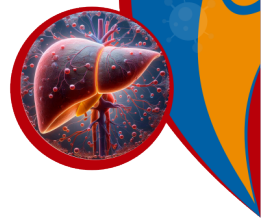
КРУГЛОГО СТОЛА

«ОСНОВНЫЕ НАПРАВЛЕНИЯ
ПОВЫШЕНИЯ ДОСТУПНОСТИ
И КАЧЕСТВА МЕДИЦИНСКОЙ
ПОМОЩИ ПАЦИЕНТАМ
С ПЕРВИЧНЫМ БИЛИАРНЫМ
ХОЛАНГИТОМ (ПБХ).
ПРОБЛЕМЫ ДИАГНОСТИКИ
И ЛЕЧЕНИЯ»

20 мая 2026

<https://forum-vsp.ru/pbc>





ПРОГРАММА КРУГЛОГО СТОЛА

МИА «Россия сегодня», г. Москва, Зубовский бульвар, д.4,
гибридный формат, с трансляцией на сайте <https://forum-vsp.ru/pbc>

20 мая 2026 года

Модераторы:

Власов Ян Владимирович, *Сопредседатель Всероссийского союза пациентов*
Жулёв Юрий Александрович, *Сопредседатель Всероссийского союза пациентов*
Фёдоров Алексей Александрович, *Эксперт Всероссийского союза пациентов*

10:20–11:00

Сбор участников, приветственный кофе

11.00-11.15

ОТКРЫТИЕ МЕРОПРИЯТИЯ. ПРИВЕТСТВИЯ

- **Жулёв Юрий Александрович**, *Сопредседатель Всероссийского союза пациентов*
- **Власов Ян Владимирович**, *Сопредседатель Всероссийского союза пациентов*
- **Маевская Марина Викторовна**, *Вице-президент Российского общества по изучению печени*

11.15-11.30

**Эпидемиология первичного билиарного холангита:
от региональных особенностей к национальной картине
заболевания**

Стерликов Сергей Александрович

– *Доктор медицинских наук, руководитель отдела мониторинга и статистики туберкулёза и ВИЧ-инфекции ФГБУ «НМИЦ ФПИ» Минздрава России, главный научный сотрудник ФГБУ ЦНИИОИЗ Минздрава России, доцент кафедры медицинской статистики и цифрового здравоохранения ФГБОУ ДПО РМАНПО Минздрава России*

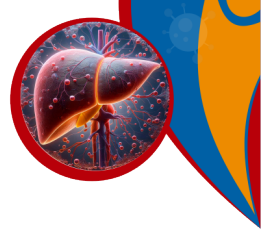
11.30-11.45

Дифференциальный диагноз большого холестатического синдрома

Жаркова Мария Сергеевна

– *Кандидат медицинских наук, заведующая отделением гепатологии клиники пропедевтики внутренних болезней, гастроэнтерологии и гепатологии им. В.Х. Василенко, ФГАОУ ВО «Первый Московский государственный медицинский университет им. И.М. Сеченова» Минздрава России, г. Москва*





11.45-12.00

Современные подходы к диагностике ПБХ: алгоритмы и стандарты

Райхельсон Карина Леонидовна

– Доктор медицинских наук, профессор Научно-клинического и образовательного центра гастроэнтерологии и гепатологии медицинского института СПбГУ, профессор кафедры общей врачебной практики (семейной медицины) ФГБОУ ВО ПСПбГМУ им. И.П. Павлова Минздрава России, г. Санкт-Петербург

12.00-12.15

Реальная клиническая практика ведения пациентов с ПБХ: вызовы и решения

Широкова Елена Николаевна

– Доктор медицинских наук, профессор кафедры пропедевтики внутренних болезней, гастроэнтерологии и гепатологии Института клинической медицины им. Н.В. Склифосовского ФГАОУ ВО ПМГМУ им. И.М. Сеченова Минздрава России, г. Москва

12.15-12.30

Междисциплинарный подход в ведении пациентов с ПБХ: взаимодействие специалистов разного профиля

Маевская Марина Викторовна

– Доктор медицинских наук, профессор, консультант ЛДО №3 Университетской клинической больницы №2 ФГАОУ ВО ПМГМУ им. И.М. Сеченова Минздрава России, Вице-президент Российского общества по изучению печени, г. Москва

12.30-12.45

Маршрутизация пациентов с ПБХ: от первичного звена до специализированной помощи

Бакулин Игорь Геннадьевич

– Заслуженный врач РФ, доктор медицинских наук, профессор, директор Института терапии, заведующий кафедрой пропедевтики внутренних болезней, гастроэнтерологии и диетологии им. С.М. Рысса ФГБОУ ВО СЗГМУ им. И.И. Мечникова Минздрава России, главный внештатный специалист терапевт СЗФО РФ, главный внештатный специалист гастроэнтеролог Ленинградской области, президент Общества гастроэнтерологов и гепатологов «Северо-Запад», г. Санкт-Петербург

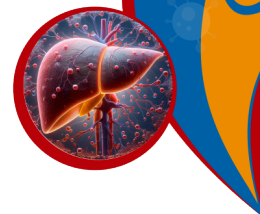
12.45-13.00

Анализ действующей системы оплаты медицинской помощи при ПБХ: соответствие клиническим потребностям

Богомолов Павел Олегович

– Кандидат медицинских наук, главный внештатный специалист гепатолог Московской области, заведующий отделением гепатологии ГБУЗ МО МОНИКИ им. М.Ф. Владимирского, заведующий курсом гепатологии ГБУЗ МО МОНИКИ им. М.Ф. Владимирского, г. Москва





13.00-13.15 Бремя болезни и незакрытые потребности при ПБХ: взгляд лечащего врача

Прашнова Мария Константиновна

– *Кандидат медицинских наук, доцент Научно-клинического и образовательного центра гастроэнтерологии и гепатологии медицинского института СПбГУ, г. Санкт-Петербург*

13.15-13.25 Прямое включение пациентки К. с диагнозом ПБХ, стаж заболевания 5 лет, ЮФО

13.25-13.40 Роль информированности в повышении приверженности пациентов к лечению

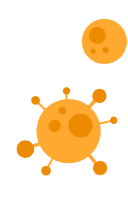
Денисова Анастасия Дмитриевна

– *Директор по коммуникациям Всероссийского союза пациентов*

13.40–14.10 **ДИСКУССИЯ**

14.10-14.20 **ЗАВЕРШЕНИЕ РАБОТЫ КРУГЛОГО СТОЛА**

14.20 **Заключительная кофе-пауза**





ОФИЦИАЛЬНЫЙ ПАРТНЕР
КРУГЛОГО СТОЛА



КРУГЛЫЙ СТОЛ «Основные направления повышения
доступности и качества медицинской помощи
пациентам с первичным билиарным холангитом (ПБХ).
Проблемы диагностики и лечения»

