



Полугодовой тренинг общественных экспертов и пациентов ВСП 2026.1
«ОНЛАЙН МАРАФОН: ОТВЕТСТВЕННЫЙ ПАЦИЕНТ –
ЭКОСИСТЕМА МОЕГО ЗДОРОВЬЯ»

ПРАВА ПАЦИЕНТА, ОРГАНИЗАЦИЯ МЕДИЦИНСКОЙ ПОМОЩИ В РФ

Эксперт:

Черненко Даниил Ефимович
Вице-президент Общероссийской
общественной организации инвалидов
больных рассеянным склерозом

16 мая 2026 года



ПАЦИЕНТ



лицо, обратившееся в медицинское учреждение за диагностической, лечебной, профилактической, реабилитационной или иной медицинской помощью либо участвующий в качестве испытуемого в клинических исследованиях



ПРАВО НА МЕДПОМОЩЬ



СТАТЬЯ 41

1. Каждый имеет право на охрану здоровья и медицинскую помощь. Медицинская помощь **в государственных и муниципальных учреждениях** здравоохранения оказывается гражданам **БЕСПЛАТНО** за счет средств соответствующего бюджета, страховых взносов, других поступлений.

ФЕДЕРАЛЬНЫЙ ЗАКОН

Об основах охраны здоровья граждан в Российской Федерации

№ 323-ФЗ от 21.11.2011

- **главный закон о системе здравоохранения и правах пациента в РФ**

ИНФОРМАЦИЯ О СОСТОЯНИИ ЗДОРОВЬЯ



Статья 22 ФЗ-323

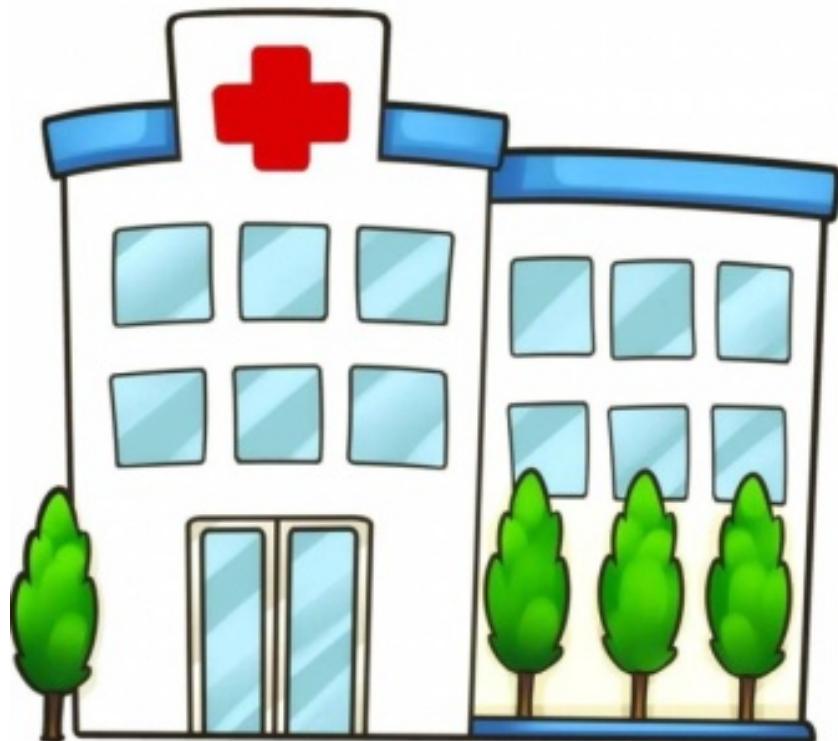
Каждый имеет право получить в доступной для него форме имеющуюся в медицинской организации информацию о состоянии своего здоровья.

Пациент либо его законный представитель имеет право непосредственно **ЗНАКОМИТЬСЯ** с медицинской документацией, отражающей состояние его здоровья.

Статья 13 ФЗ-323

Допускается разглашение сведений, составляющих врачебную тайну, супругу (супруге), **близким родственникам** (детям, родителям, усыновленным, усыновителям, родным братьям и родным сестрам, внукам, дедушкам, бабушкам) либо иным лицам, указанным гражданином или его законным представителем в письменном согласии.

ПОЛИКЛИНИКА



Статья 21 ФЗ-323

Выбор медицинской организации для первичной медико-санитарной помощи - **один раз в год** (за исключением случаев изменения места жительства или места пребывания гражданина).

Выбор врача – **один раз в год** (за исключением случаев замены медицинской организации) путем подачи заявления.



Статья 70 ФЗ-323

Назначается руководителем мед организации или выбирается пациентом с учетом согласия врача...

Организует своевременное обследование и лечение пациента, предоставляет информацию о состоянии его здоровья,... приглашает для консультаций врачей-специалистов, при необходимости созывает консилиум врачей... Рекомендации консультантов реализуются только **по согласованию** с лечащим врачом, за исключением случаев оказания экстренной медицинской помощи.

Рекомендуя пациенту лекарственный препарат, медицинское изделие, специализированный продукт лечебного питания или заменитель грудного молока, **обязан информировать** пациента о возможности получения им соответствующих лекарственных препарата,... без взимания платы в соответствии с законодательством Российской Федерации.

Устанавливает диагноз...

ГОСПИТАЛИЗАЦИЯ

ВСЯ медицинская помощь в стационарах по полису ОМС в рамках направления госпитализации БЕСПЛАТНА.

в том числе ЛП, мед изделия, включенные в утвержденные Правительством РФ перечень ЖНВЛП и перечень медицинских изделий имплантируемых в организм человека, а также медицинские изделия, предназначенные для поддержания функций органов и систем организма человека.

ДНЕВНОЙ СТАЦИОНАР (ЛПУ)

НЕОТЛОЖНАЯ ПОМОЩЬ (Травмпункт),

СПЕЦИАЛИЗИРОВАННАЯ ПОМОЩЬ (больница),

ВЫСОКОТЕХНОЛОГИЧНАЯ, СКОРАЯ, паллиативная помощь В СТАЦИОНАРНЫХ УСЛОВИЯХ

Выбор стационара **для плановой** специализированной мед помощи осуществляется по направлению лечащего врача. Врач **обязан** проинформировать гражданина о возможности выбора медицинской организации.





ПРОГРАММА ГОСУДАРСТВЕННЫХ ГАРАНТИЙ



Скорую и неотложную
помощь
можно вызвать по
единому номеру
телефона **103**

Диспетчер задаст вам
вопросы и сам
определит вид
необходимой
медицинской помощи



ПРОГРАММА ГОСУДАРСТВЕННЫХ ГАРАНТИЙ



первичная медико-санитарная помощь, в том числе доврачебная, врачебная и специализированная



СРОКИ ОЖИДАНИЯ ПРИЕМА
*врачами-терапевтами,
участковыми,
врачами общей практики,
врачами-педиатрами участковыми*



СРОКИ ПРОВЕДЕНИЯ
КОНСУЛЬТАЦИЙ *врачей-
специалистов*
(за исключением подозрения
на онкологическое заболевание)



ПРОГРАММА ГОСУДАРСТВЕННЫХ ГАРАНТИЙ



СРОКИ ПРОВЕДЕНИЯ **КОНСУЛЬТАЦИЙ** врачей-специалистов в случае подозрения на онкологическое заболевание не должны превышать 3 рабочих дня



СРОК УСТАНОВЛЕНИЯ **ДИСПАНСЕРНОГО НАБЛЮДЕНИЯ** врача-онколога за пациентом с выявленным онкологическим заболеванием - 3 рабочих дня с момента постановки диагноза

ПРОГРАММА ГОСУДАРСТВЕННЫХ ГАРАНТИЙ



со дня назначения
исследования



ВСЕ ВИДЫ ДИАГНОСТИКИ

- рентген, включая маммографию,
- функциональная диагностика,
- узи,
- лабораторные исследования
- компьютерная томография,
- магнитно-резонансной томография,
- ангиографии



ПРОГРАММА ГОСУДАРСТВЕННЫХ ГАРАНТИЙ



специализированная стационарная медицинская помощь (госпитализация в больницу)



со дня выдачи лечащим врачом
направления на госпитализацию



для пациентов с подозрением
на **онкологическое заболевание**
с момента гистологической верификации опухоли
или с момента установления диагноза заболевания

ПРОГРАММА ГОСУДАРСТВЕННЫХ ГАРАНТИЙ



Высокотехнологичная медицинская помощь (ВМП)

– применение новых сложных и (или) уникальных методов лечения, а также ресурсоемких методов лечения с научно-доказанной эффективностью.

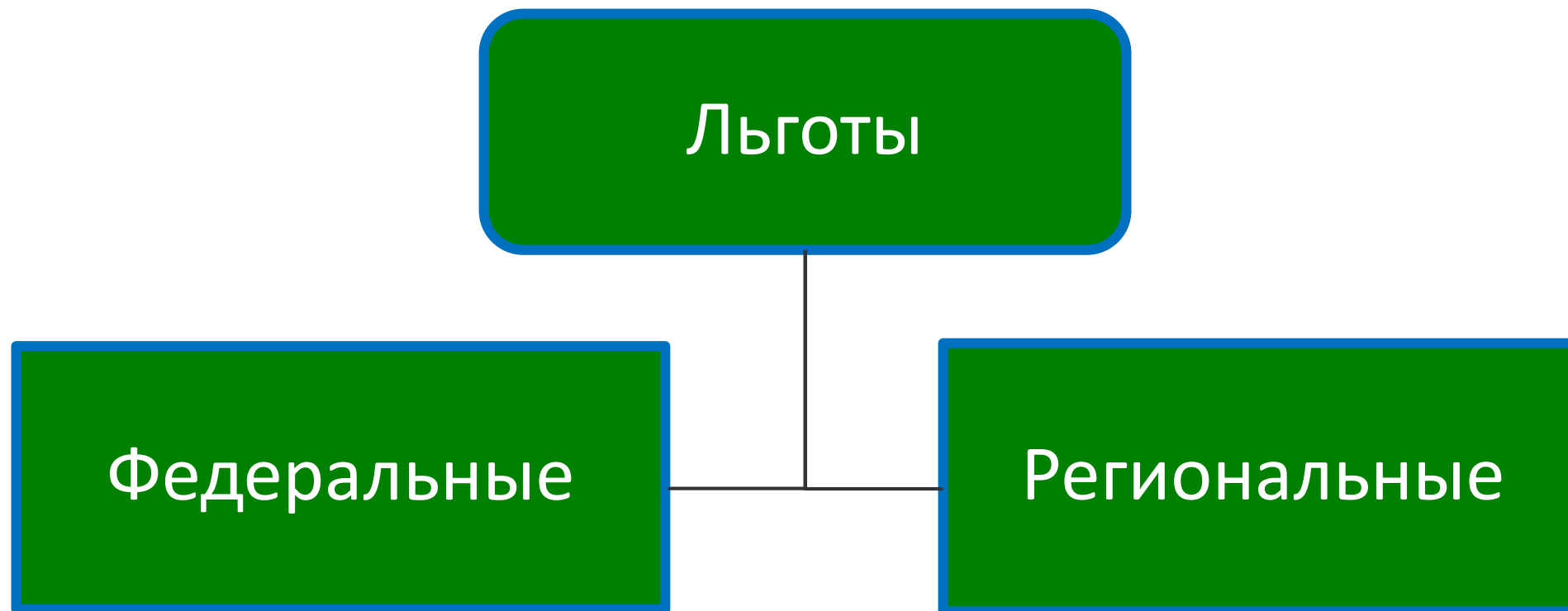


КУДА ОБРАТИТЬСЯ ЗА ПОМОЩЬЮ?

- 1 АДМИНИСТРАЦИЯ МЕДИЦИНСКОЙ ОРГАНИЗАЦИИ
- 2 ВАША СТРАХОВАЯ ОРГАНИЗАЦИЯ или ТФОМС
- 3 НКО ПО ЗАЩИТЕ ПРАВ ГРАЖДАН В СФЕРЕ ОХРАНЫ ЗДОРОВЬЯ
- 4 УПРАВЛЕНИЕ ЗДРАВООХРАНЕНИЯ (региональный МЗ, КЗ)
- 5 РОСЗДРАВНАДЗОР
- 6 ПРОКУРАТУРА И СУДЫ



Льготные лекарства



ФЗ-178 (ст.6.1) – группы населения
ФЗ-323 (ст. 14) – группы заболеваний

ПП №890 – группы населения, заболевания
ФЗ-323 (ст. 16, ст. 44)

ВЫПИСКА ЛЬГОТНОГО РЕЦЕПТА

Бесплатный рецепт выписывается

Врачом на приеме

На основе клинических рекомендаций и согласно стандартам медицинской помощи

По международному непатентованному наименованию (МНН)

В соответствии с перечнем ЖНВЛП

п. 35 Приказ МЗ РФ от 24.11.2021 N 1094н

Назначение и применение лекарственных препаратов, медицинских изделий и специализированных продуктов лечебного питания, **не входящих в соответствующий стандарт** медицинской помощи или не предусмотренных соответствующей клинической рекомендацией, допускаются в случае наличия медицинских показаний (**индивидуальной непереносимости, по жизненным показаниям**) по решению врачебной комиссии.

ФЗ-323 (ст. 37 п. 15)

Министерство здравоохранения Российской Федерации
 Форма № 148-1/у-04 (л)
 утверждена приказом Министерства здравоохранения Российской Федерации от 24 ноября 2011 г. N 1094н
 Код формы по ОКУД: 3108805
 Форма N 148-1/у-04 (л)

Код категории граждан	Код нозологической формы (по МКБ)	Источник финансирования (подчеркнуть)			% оплаты (подчеркнуть)		
		1. Федеральный бюджет	2. Бюджет субъекта Российской Федерации	3. Муниципальный бюджет	1. Бесплатно	2. 50%	3. иной %

РЕЦЕПТ Серия № 000001 Дата оформления: 00 00 20__ г.
 Фамилия, инициалы имени и отчества пациента (последнее - при наличии) _____
 Дата рождения 00 00 00
 СНИЛС _____
 № подписи обязательной медицинской организации _____
 Номер медицинской карты пациента, получающего медицинскую помощь в амбулаторных условиях
 Фамилия, инициалы имени и отчества (последнее - при наличии) лечащего врача (фельдшера, акушерки) _____
 Руб. Коп. Rp: _____
 _____ D.t.d. _____
 _____ Signa: _____
 Подпись и печать лечащего врача _____ И.П. _____
 (подпись, фельдшера, акушерки)
 Рецепт действителен в течение 15 дней, 30 дней, 90 дней (нужное подчеркнуть)
 _____ (заполняется специалистом аптечной организации) _____

Отпущено по рецепту: _____	Торговое наименование и дозировка: _____
Дата отрыва " " 20__ г.	Количество: _____
Приготовил: _____	Проверил: _____
	Отпустил: _____
	(линия отрыва)

Корешок рецептурного бланка _____	Способ применения: _____
Наименование лекарственного препарата: _____	Продолжительность _____ дней
Дозировка: _____	Количество приемов в день: _____ раз
	На 1 прием: _____ ед.

Форма рецептурного бланка N 148-1/у-04(л)



НАПРАВЛЕНИЕ НА МСЭ



Особый вид медицинской экспертизы, осуществляемый федеральными учреждениями МСЭ (бюро, главными бюро, Федеральным бюро), подведомственными Минтруду России (в отдельных случаях ФМБА России)

Направляет МЕДИЦИНСКАЯ ОРГАНИЗАЦИЯ

Решение ВК направляется не позднее 30 рабочих дней со дня принятия решения о подготовке такого направления.

ПП 588 «О признании лица инвалидом»



Объем обязательных обследований определяется приказом Минтруда России № 259н и Минздрава России № 238н от 16 мая 2024 г. «Об утверждении перечня медицинских обследований, необходимых для получения клинико-функциональных данных в зависимости от заболевания в целях проведения МСЭ»

КУДА ОБРАТИТЬСЯ ЗА ПОМОЩЬЮ?

- 1 АДМИНИСТРАЦИЯ МЕДИЦИНСКОЙ ОРГАНИЗАЦИИ
- 2 ВАША СТРАХОВАЯ ОРГАНИЗАЦИЯ или ТФОМС
- 3 НКО ПО ЗАЩИТЕ ПРАВ ГРАЖДАН В СФЕРЕ ОХРАНЫ ЗДОРОВЬЯ
- 4 УПРАВЛЕНИЕ ЗДРАВООХРАНЕНИЯ (региональный МЗ, КЗ)
- 5 РОСЗДРАВНАДЗОР
- 6 ПРОКУРАТУРА И СУДЫ



СПАСИБО ЗА ВНИМАНИЕ!

Полугодовой тренинг общественных экспертов и пациентов ВСП 2026.1
«ОНЛАЙН МАРАФОН: ОТВЕТСТВЕННЫЙ ПАЦИЕНТ – ЭКОСИСТЕМА МОЕГО ЗДОРОВЬЯ»

<https://forum-vsp.ru/tren-26-1/>